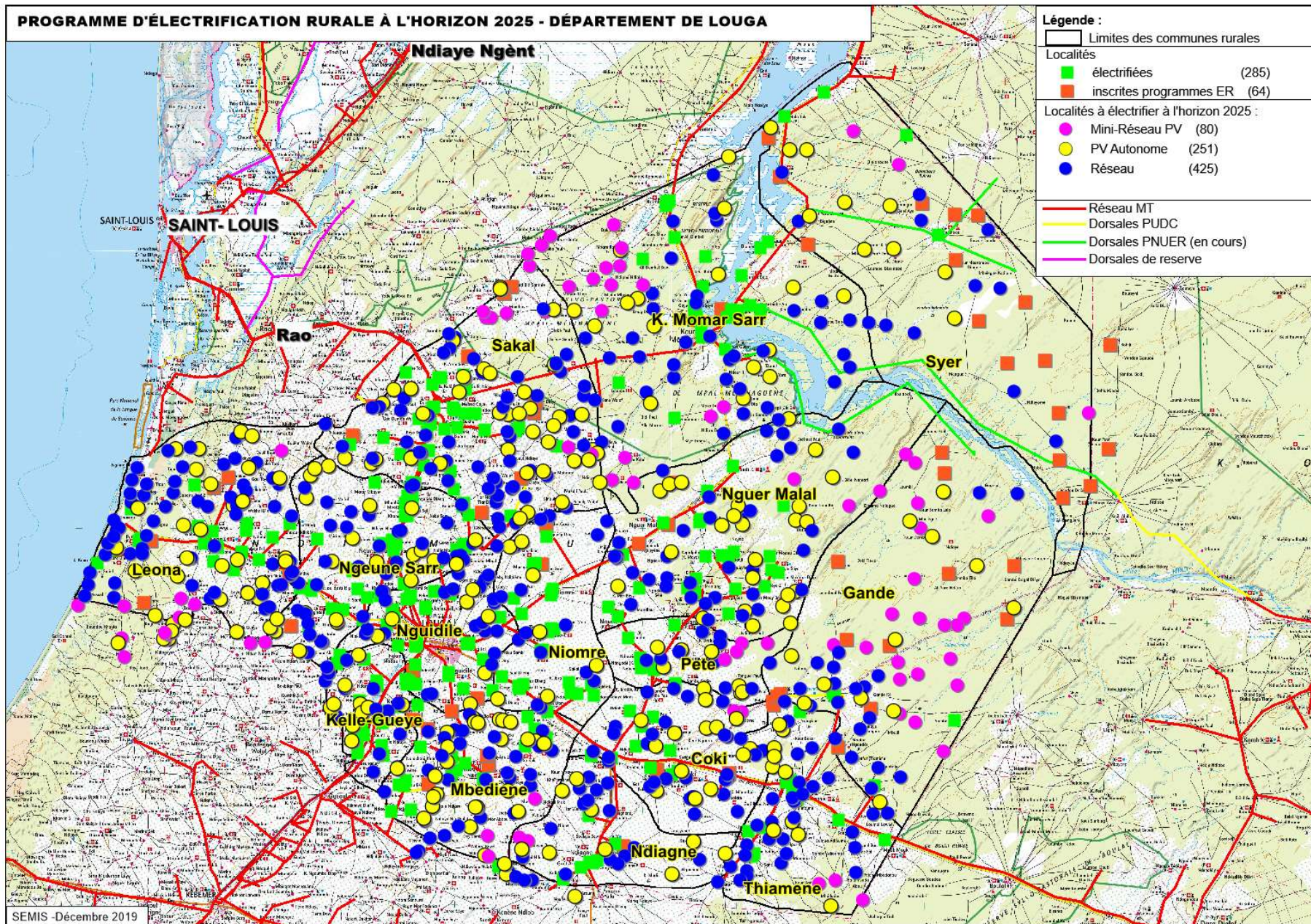


## N° 9 : Fiche Projet Réseau MT/BT + Dorsale + Densification

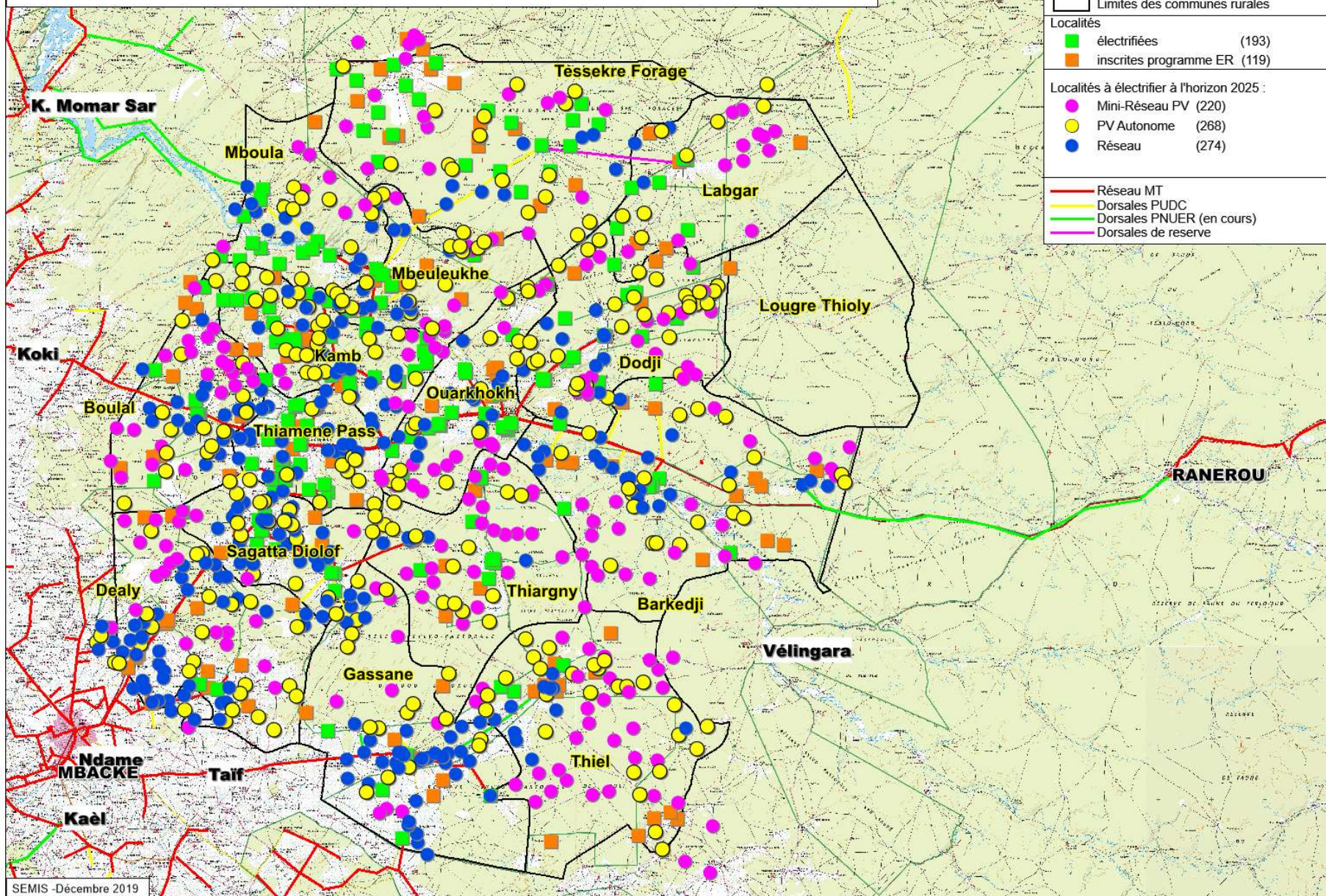
A. DONNEES INSTITUTIONNELLES DU PROJET							
Intitulé/Titre du projet	Programme pour l'accès universel à l'électricité en 2025						
Concession d'ER concernée	LOUGA; LINGUERE; KEBEMER (LLK)						
Régions concernées	LOUGA						
Départements concernés	LOUGA ; LINGUERE et KEBEMER						
Période	2020-2025						
Structure de tutelle	MPE						
A. DESCRIPTION DU PROJET							
Ce projet consiste à électrifier 1 347 localités par Lignes Moyenne Tension 33kV permettant de couvrir une population de 333 224 habitants avec un taux de pénétration de 59% de technologie MT sur le total des localités de la CER.	Région de LOUGA	Item	Kébémer	Linguère	Louga	Total région	Total général
		Réseau MT/BT	26 182 169 367	27 015 320 182	28 463 333 859	81 660 823 409	MT/BT : 81 660 823 409
		Dorsale MT	190 989 015	437 783 457	-	628 772 473	Dorsale : 628 772 473
		Densification	270 812 365	226 874 270	363 366 375	861 053 010	Densification : 861 053 010
<b>Total CER : 83 150 648 892</b>							
Situation de référence (2019)	Taux de couverture par département	Kébémer	Linguère	Louga	Total		
		57%	31%	49%	-		
	Nombre de localités non électrifiées	Kébémer	Linguère	Louga	Total		
		805	881	820	2 506		
B. OBJECTIFS, LOCALITES ET POPULATION A DESSERVIR							
Localités à desservir au niveau de la CER	Couverture villages prévus en MT :						
	Kébémer	Linguère	Louga	Total			
	466 sur 760	388 sur 762	493 sur 756	1 347 sur 2 278			

<b>Population à desservir au niveau de la CER</b>	La Population à couvrir :				
	<b>Kébémér</b>	<b>Linguère</b>	<b>Louga</b>	<b>Total</b>	
	99 569	98 444	135 211	<b>333 224</b>	
<b>C. DETAILS TECHNIQUES PAR REGION</b>					
<b>Phase</b>	Accès Universel (2021-2025)				
<b>Longueur totale de ligne MT : 4 368 km</b>					
<b>Longueur totale de dorsale MT : 44 km</b>					
<b>Composante MT</b>	<b>Détails techniques</b>	<b>Kébémér</b>	<b>Linguère</b>	<b>Louga</b>	<b>Total CER</b>
	<b>Puissance installée (kVA)</b>	10 011	9 880	12 023	<b>31 914</b>
	<b>Taux de charge transfo.</b>	65%	64%	65%	64%
	<b>Potentiels Ménages (2023)</b>	11 188	13 058	15 231	<b>39 477</b>
	<b>Potentiels Clients monophasés</b>	11 374	12 658	14 944	<b>38 976</b>
	<b>Potentiels Clients Triphasé</b>	489	425	549	<b>1 463</b>
<b>Composante densification Branchements BT &amp; installations intérieures</b>	<b>Budget par Rubrique</b>	<b>Kébémér</b>	<b>Linguère</b>	<b>Louga</b>	<b>Total CER</b>
	<b>Branchements BT</b>	832 056 272	906 496 900	1 077 932 402	<b>2 816 485 574</b>
	<b>Installations intérieures</b>	1 148 091 560	1 277 698 520	1 508 447 360	<b>3 934 237 440</b>
	<b>Ménages prévus densification</b>	1 621	1 358	2 175	<b>5 154</b>
<b>D. Planning prévisionnel</b>					
<ul style="list-style-type: none"> <li>- <b>2020 - 2021</b> : Préparation + Réalisation Dorsales MT</li> <li>- <b>2021- 2023</b> : Travaux d'électrification par MT y compris réseau BT ; branchement et installations intérieures</li> <li>- <b>2023- 2025</b> : Travaux de densification (branchements et installations intérieures complémentaires)</li> </ul>					
<b>E. Partenaire potentiel</b>					
<b>Entité Opérationnelle</b>	ASER, SENELEC, PUDC, PUMA				
<b>Technique &amp; Financiers</b>	GIZ/PED, BM, AFD, BOAD, IRENA,...				
<b>F. Documentation et informations complémentaires</b>					
<b>Carte par département</b>	Voir Annexe Cartes départementales				
<b>Rapport Finale du Plan Opérationnel SE4ALL 2025</b>	Voir site web <a href="https://www.acces-universel-electricite.sn/">https://www.acces-universel-electricite.sn/</a>				

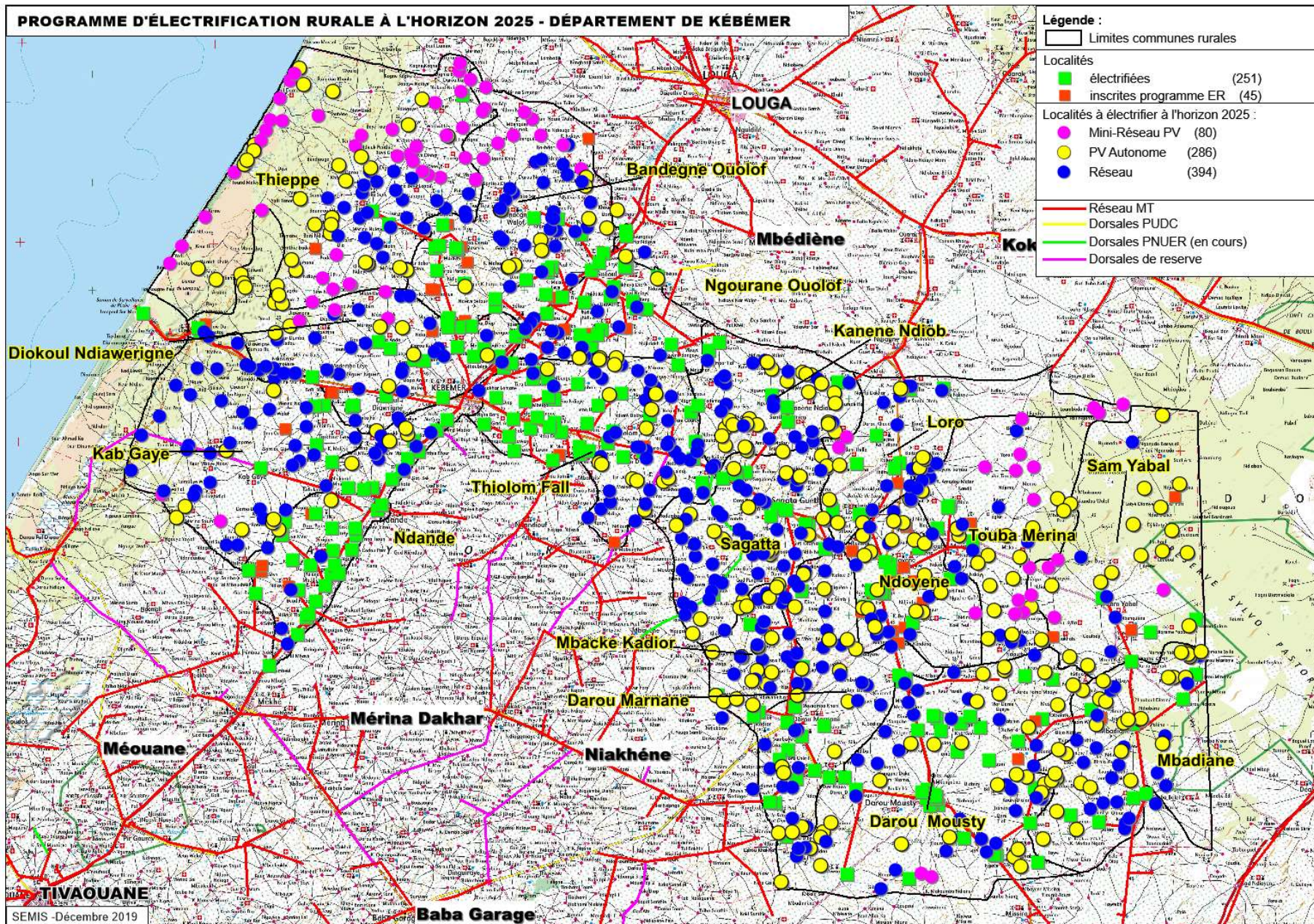
**PROGRAMME D'ÉLECTRIFICATION RURALE À L'HORIZON 2025 - DÉPARTEMENT DE LOUGA**



**PROGRAMME D'ÉLECTRIFICATION RURALE À L'HORIZON 2025 - DÉPARTEMENT DE LINGUERE**



**PROGRAMME D'ÉLECTRIFICATION RURALE À L'HORIZON 2025 - DÉPARTEMENT DE KÉBÉMÉR**



**Légende :**

	Limites communes rurales
<b>Localités</b>	
	électrifiées (251)
	inscrites programme ER (45)
<b>Localités à électrifier à l'horizon 2025 :</b>	
	Mini-Réseau PV (80)
	PV Autonome (286)
	Réseau (394)
<b>Infrastructures :</b>	
	Réseau MT
	Dorsales PUDDC
	Dorsales PNUER (en cours)
	Dorsales de réserve