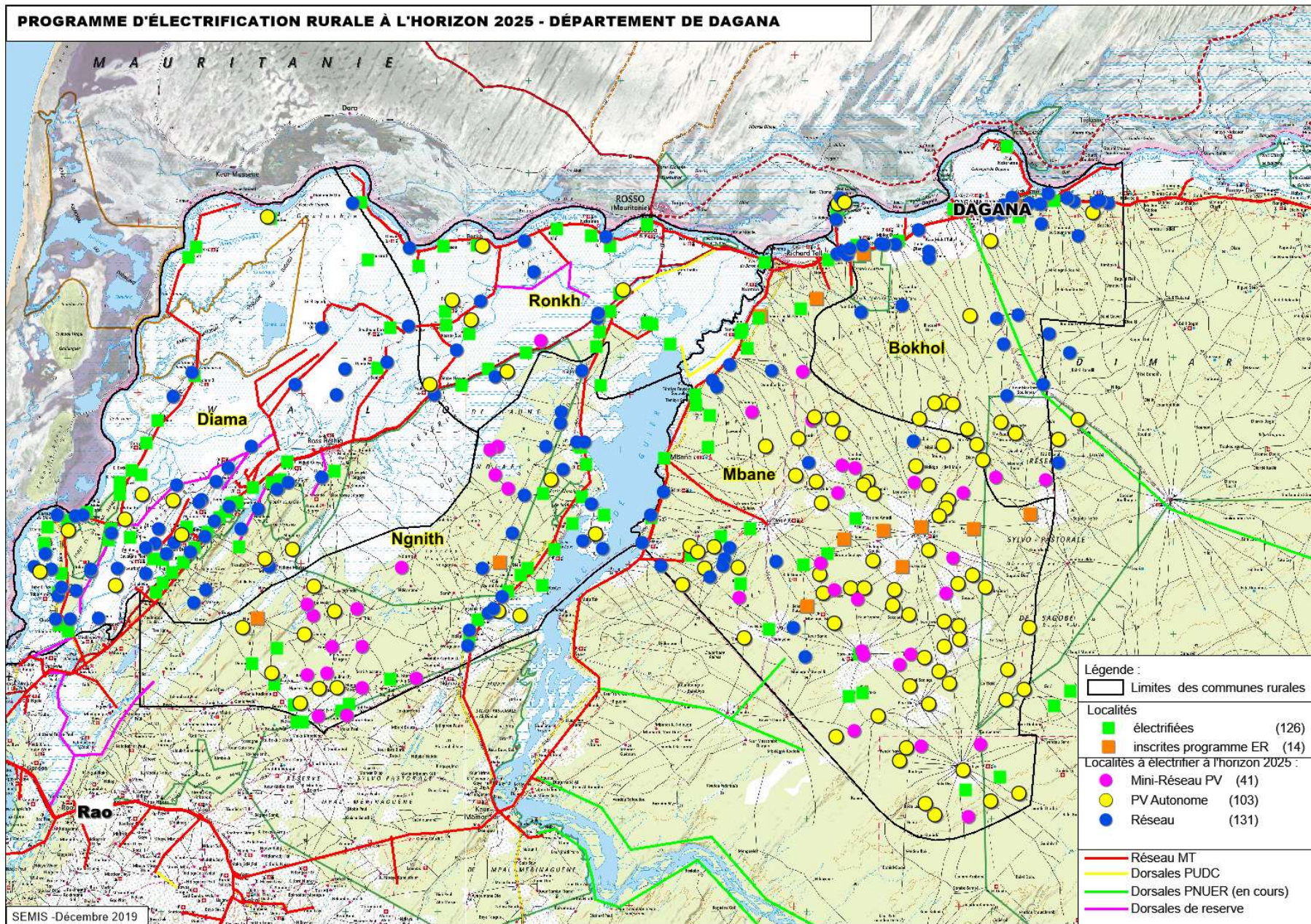


N° 10 : Fiche Projet Réseau MT/BT + Dorsale + Densification

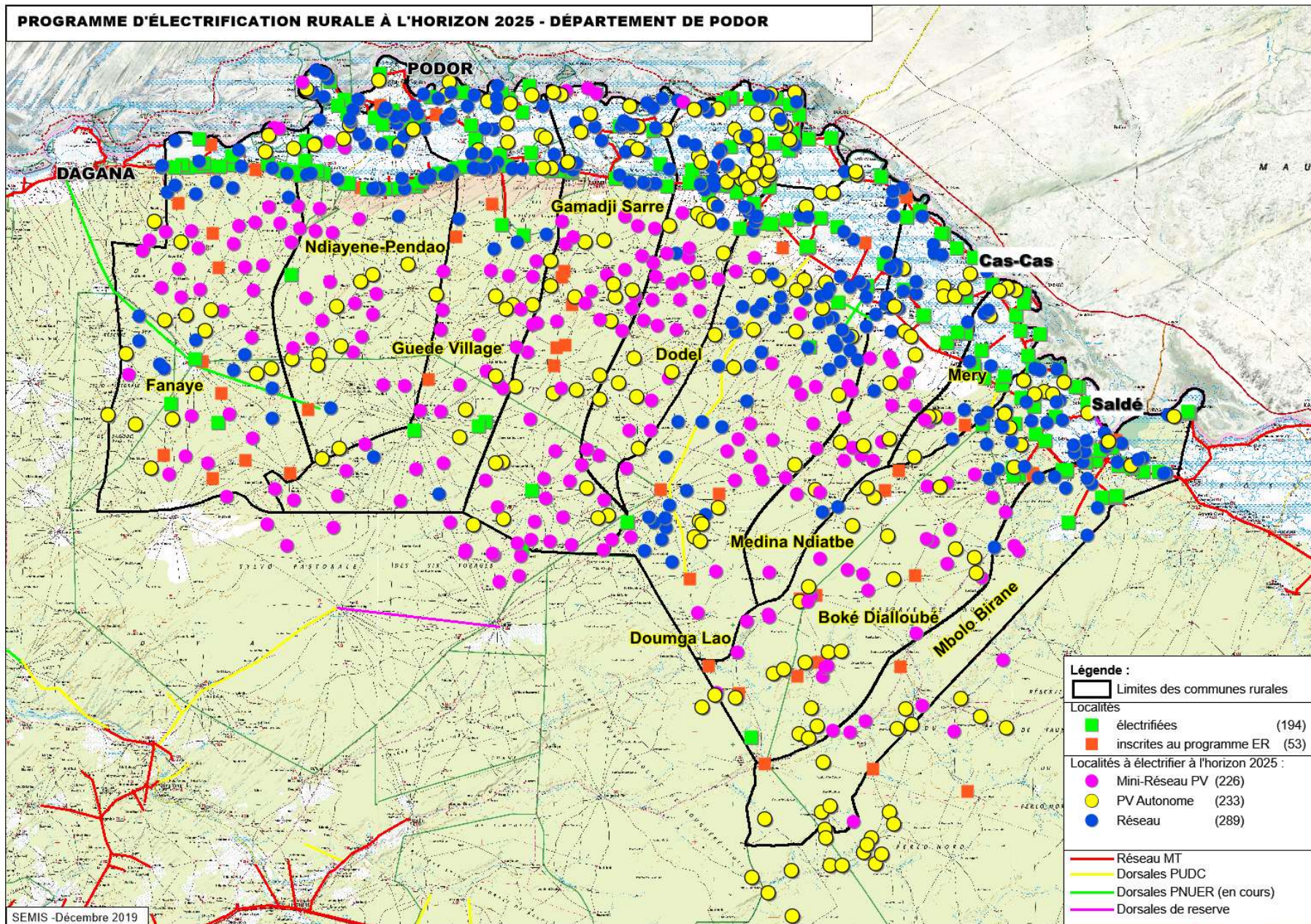
A. DONNEES INSTITUTIONNELLES DU PROJET							
Intitulé/Titre du projet	Programme pour l'accès universel à l'électricité en 2025						
Concession d'ER concernée	Dagana; Podor; St-Louis; (PDS)						
Régions concernées	Saint-Louis						
Départements concernés	Dagana ; Podor et St-Louis						
Période	2020-2025						
Structure de tutelle	MPE						
A. DESCRIPTION DU PROJET							
Ce projet consiste à électrifier 590 localités par Lignes Moyenne Tension 33kV permettant de couvrir une population de 149 837 habitants avec un taux de pénétration de 53% de technologie MT sur le total des localités de la CER.	Région de Saint-Louis	Item	Dagana	Podor	Saint-Louis	Total région	Total général
		Réseau MT/BT	7 913 051 217	23 496 063 346	3 496 731 958	34 905 846 521	MT/BT : 34 905 846 521
		Dorsale MT	1 141 234 580	143 314 957	507 047 262	1 791 596 799	Dorsale : 1 791 596 799
		Densification	118 282 020	256 945 970	10 023 900	385 251 890	Densification : 385 251 890
Total CER : 37 082 695 210							
Situation de référence (2018)	Taux de couverture par département	Dagana	Podor	Saint-Louis	Total		
		63%	57%	73%	-		
	Nombre de localités non électrifiées	Dagana	Podor	Saint-Louis	Total		
		288	801	146	1 235		
B. OBJECTIFS, LOCALITES ET POPULATION A DESSERVIR							
Localités à desservir au niveau de la CER	Couverture villages prévus en MT :						
	Dagana	Podor	Saint-Louis	Total			
	147 sur 275	366 sur 748	77 sur 135	590 sur 1 158			

Population à desservir au niveau de la CER	La Population à couvrir :				
	Dagana	Podor	Saint-Louis	Total	
	38 790	92 294	18 753	149 837	
C. DETAILS TECHNIQUES PAR REGION					
Phase	Accès Universel (2021-2025)				
Longueur totale de ligne MT : 1 786 km					
Longueur totale de dorsale MT : 125 km					
Composante MT	Détails techniques	Dagana	Podor	Saint-Louis	Total CER
	Puissance installée (kVA)	4 091	9 528	1 763	15 382
	Taux de charge transfo.	64%	64%	65%	64%
	Potentiels Ménages (2023)	5 805	12 833	2 103	20 741
	Potentiels Clients monophasés	5 522	12 370	2 093	19 985
	Potentiels Clients Triphasé	165	402	85	652
Composante densification Branchements BT & installations intérieures	Budget par Rubrique	Kébémér	Linguère	Louga	Total CER
	Branchements BT	392 119 420	883 692 446	152 296 955	1 428 108 821
	Installations intérieures	557 390 680	1 248 627 800	211 267 420	2 017 285 900
	Ménages prévus densification	708	1 538	60	2 306
D. Planning prévisionnel					
<ul style="list-style-type: none"> - 2020 - 2021 : Préparation + Réalisation Dorsales MT - 2021- 2023 : Travaux d'électrification par MT y compris réseau BT ; branchement et installations intérieures - 2023- 2025 : Travaux de densification (branchements et installations intérieures complémentaires) 					
E. Partenaire potentiel					
Entité Opérationnelle	ASER, SENELEC, PUDC, PUMA				
Technique & Financiers	GIZ/PED, BM, AFD, BOAD, IRENA,...				
F. Documentation et informations complémentaires					
Carte par département	Voir Annexe Cartes départementales				
Rapport Finale du Plan Opérationnel SE4ALL 2025	Voir site web https://www.acces-universel-electricite.sn/				

PROGRAMME D'ÉLECTRIFICATION RURALE À L'HORIZON 2025 - DÉPARTEMENT DE DAGANA



PROGRAMME D'ÉLECTRIFICATION RURALE À L'HORIZON 2025 - DÉPARTEMENT DE PODOR



PROGRAMME D'ÉLECTRIFICATION RURALE À L'HORIZON 2025 - DÉPARTEMENT DE SAINT - LOUIS

